



АДМИНИСТРАЦИЯ ГОРОДА ПЕРМИ
ДЕПАРТАМЕНТ ЗЕМЕЛЬНЫХ ОТНОШЕНИЙ

РЕШЕНИЕ

о размещении объектов № 21-01-44-438 от 18 июля 2021

г. Пермь, ул. Сибирская, 15

Департамент земельных отношений администрации города Перми в соответствии с пунктом 3 статьи 39.36 Земельного кодекса Российской Федерации, Положением о порядке и условиях размещения объектов на землях или земельных участках, находящихся в государственной или муниципальной собственности, на территории Пермского края без предоставления земельных участков и установления сервитутов, публичного сервитута, утвержденным постановлением Правительства Пермского края от 22.07.2015 № 478-п, заявлением от 10.06.2021 № 059-04-28/3-118-ог

разрешает ДЖКХ Администрации г. Перми (ИНН 5902293883, ОГРН 1125902007043, место нахождения: 614015, г. Пермь, ул. Ленина, д. 34)

размещение объекта: нефтепроводы и нефтепродуктопроводы диаметром DN 300 и менее, газопроводы и иные трубопроводы давлением до 1,2 Мпа, для размещения которых не требуется разрешения на строительство (для размещения объекта: «Газификация жилых домов по ул. Киевская, ул. Минская, ул. Вятская, ул. Саперная, ул. 2-я Саперная, ул. Восходящая, ул. Былинная, ул. Посадская, ул. Нектарная, ул. Черничная, ул. Светлая, ул. Лебяжья, Пуховый переулок, Родничковый переулок, Талый переулок в поселке Пихтовая стрелка г. Перми»)

способ размещения объекта: подземный

на землях: государственная собственность на которые не разграничена, собственность муниципального образования город Пермь

на срок: 11 месяцев

местоположение: г. Пермь, Мотовилихинский район, в районе ул. Былинная.

Территория, согласно схеме, расположена в зоне с особыми условиями использования территорий: приаэродромная территория аэродрома аэропорта Большое Савино.

АО «Газпром газораспределение Пермь»:

1. Соблюдать Правила использования воздушного пространства, установленные постановлением Правительства Российской Федерации от 11.03.2010 № 138 «Об утверждении Федеральных правил использования воздушного пространства Российской Федерации».

2. В соответствии с пунктом 7(2) Положения о порядке и условиях размещения объектов на землях или земельных участках, находящихся в государственной или муниципальной собственности, на территории Пермского края без предоставления земельных участков и установления сервитутов, публичного сервитута, утвержденного постановлением Правительства Пермского края от 22.07.2015 № 478-п, представить в департамент земельных отношений

в течении 1 месяца с момента размещения объектов материалы контрольной геодезической съемки размещенных объектов на бумажном и электронном носителях на безвозмездной основе.

В соответствии со статьей 20¹ Закона Пермского края от 14.09.2011 № 805-ПК «О градостроительной деятельности в Пермском крае» АО «Газпром газораспределение Пермь»:

1. Не позднее, чем за 10 рабочих дней до начала строительства и реконструкции безвозмездно передать в департамент градостроительства и архитектуры администрации города Перми один экземпляр копий разделов проектной документации, предусмотренных пунктом 1 части 12 статьи 48 Градостроительного кодекса Российской Федерации.

2. В течение 10 рабочих дней после окончания работ по строительству, реконструкции безвозмездно передать в департамент градостроительства и архитектуры администрации города Перми схему, отображающую расположение объекта и сетей инженерно-технического обеспечения, подписанную АО «Газпром газораспределение Пермь», с приложением текстового и графического описания местоположения границ охранной и санитарно-защитной зоны, перечень координат характерных точек границ такой зоны.

Приложение: схема предполагаемых к использованию земель или части земельного участка (на 1 л. в 1 экз.).

И.о. заместителя главы
администрации города Перми – начальника
департамента земельных отношений
администрации города Перми



Е.Н. Гонцова

Схема предполагаемых к использованию земель или части земельного участка

Объект: Нефтепроводы и нефтепродуктопроводы диаметром DN 300 и менее, газопроводы и иные трубопроводы давлением до 1,2 Мпа, для размещения которых не требуется разрешения на строительство (для размещения объекта: "Газификация жилых домов по ул. Киевская, ул. Минская, ул. Вятская, ул. Саперная, ул. 2-я Саперная, ул. Восходящая, ул. Былинная, ул. Посадская, ул. Нектарная, ул. Черничная, ул. Светлая, ул. Лебяжья, Пуховый переулок, Родничковый переулок, Талый переулок в поселке Пуховая стрелка г. Перми")

Местоположение: Пермский край, г. Пермь, Мотовилихинский район, в районе ул. Былинная

Площадь земель или части земельного участка: 1018 м²

Категория земель: Земли населенных пунктов

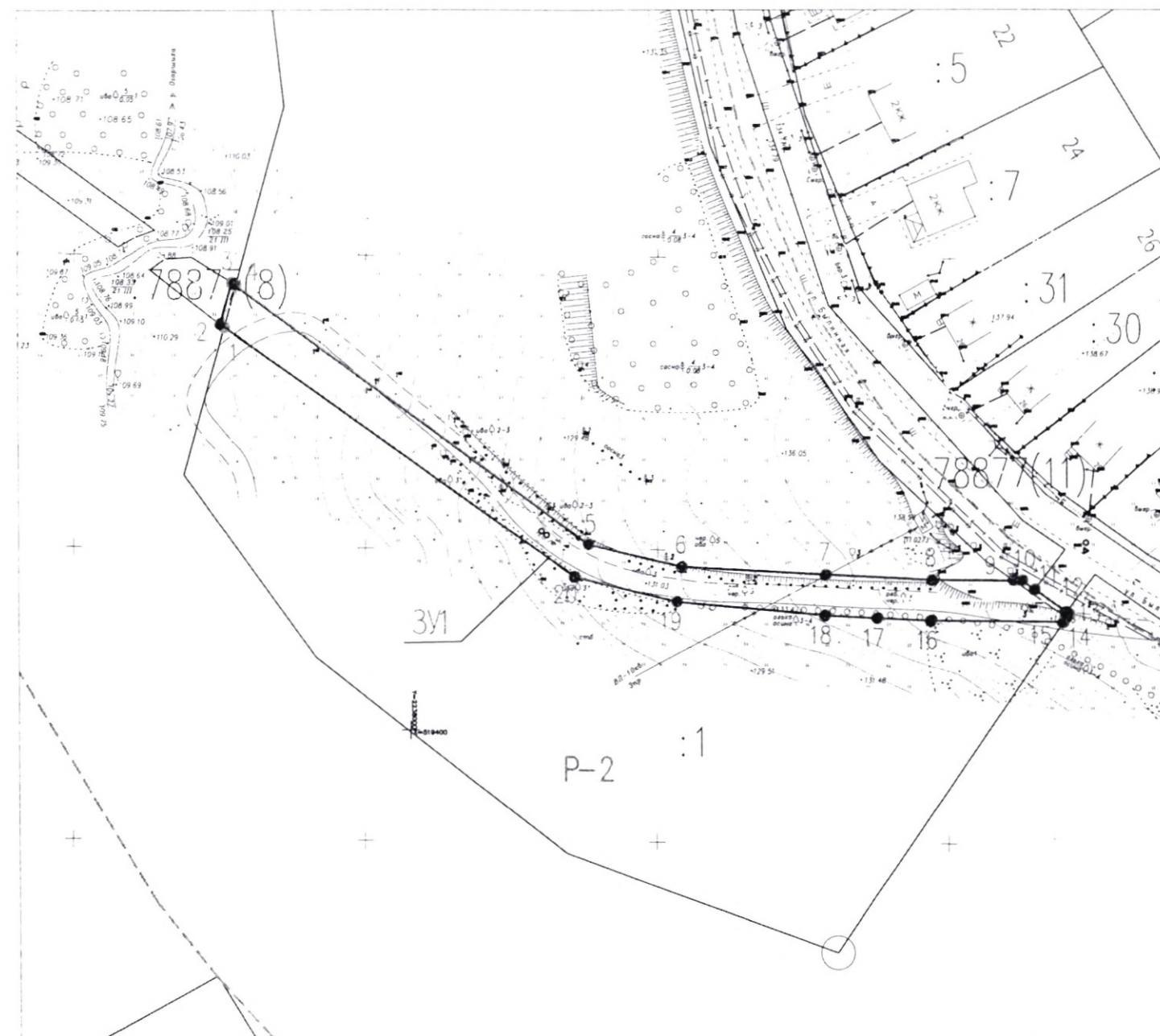
Вид разрешенного использования земельного участка: отсутствует

Каталог координат, м
Система координат МСК-59

Условный номер земельного участка - :3У1					
Площадь земельного участка 1018 м ²					
№ точки границы	Координаты, м		№ точки границы	Координаты, м	
№	X	Y	№	X	Y
1	519468.91	2237968.43	12	519420.09	2238112.38
2	519469.43	2237967.70	13	519419.71	2238112.87
3	519476.52	2237969.71	14	519419.09	2238112.38
4	519476.02	2237970.39	15	519418.40	2238111.90
5	519431.73	2238030.43	16	519418.58	2238089.11
6	519427.80	2238046.52	17	519419.03	2238080.01
7	519426.47	2238071.12	18	519419.47	2238070.91
8	519425.58	2238089.39	19	519421.85	2238045.65
9	519425.51	2238103.34	20	519426.16	2238027.97
10	519425.50	2238104.85	1	519468.91	2237968.43
11	519423.96	2238107.00			

Описание границ смежных землепользователей 3У1:


- от точки 1 до точки 2, от точки 3 до точки 4,
от точки 9 до точки 11, от точки 12 до точки 15 –
земли неразграниченной муниципальной или государственной собственности;
- от точки 2 до точки 3, от точки 11 до точки 12 – 59:01:0000000:78877;
- от точки 4 до точки 9, от точки 15 до точки 1 – 59:01:4119112:1.



Масштаб 1:1000

Условные обозначения:

—	– проектируемый газопровод
—	– граница участка ранее учтенного в ЕГРН
—	– граница земельного участка
—	– граница кадастрового квартала
—	– граница территориальной зоны
—	– вид территориальной зоны
—	– кадастровый номер квартала
—	– кадастровый номер земельного участка

Заявитель:  (для юридических лиц
и индивидуальных предпринимателей)


(подпись, расшифровка подписи)